

¿Qué es Dislexia?

La **definición** actual de la Asociación Internacional de Dislexia estipula que:

La dislexia es una discapacidad específica del aprendizaje, de tipo neurológico. Se caracteriza por la dificultad para reconocer palabras en forma precisa y fluida y por deficiencias en la habilidad para deletrear y descifrar. Por lo general, estas dificultades provienen de una deficiencia en el componente fonológico del lenguaje que generalmente no se junta con otras destrezas de tipo cognitivo y con una instrucción académica efectiva.

Referencias del Manual sobre la Dislexia del 2024

Recursos para los Padres

Programa de Libros que Hablan



www.tsl.texas.gov/tbpl/index.html

Asociación Internacional De Dislexia

dyslexiaida.org

Asociación de Terapia de Lenguaje Académico

altaread.org

Bookshare

bookshare.org/cms/state/texas

Learning Ally

learningally.org/solutions-for-School/school-grants/texas

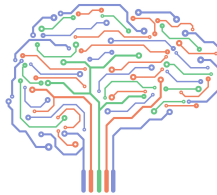
Texas College and Career Readiness

Support Center

txccrsc.org/

Manual sobre la Dislexia, actualizado en el 2024

tea.texas.gov/academics/dyslexia/



Contactos Para Mas Información

Texas Dyslexia Helpline

800.232.3030

www.region10.org/programs/dyslexia-statewide/

Region 10 Dyslexia Consultant

Amie Davenport

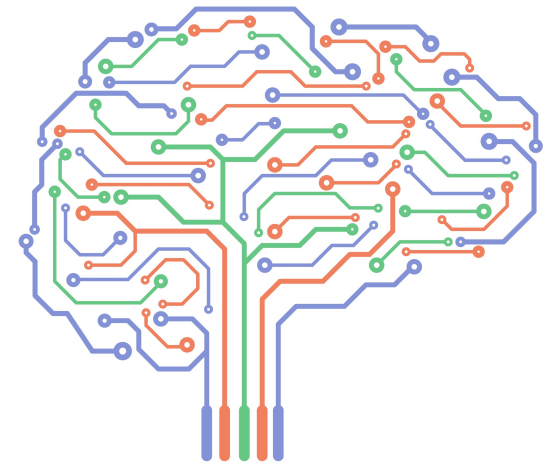
Region 10 Education Service Center

904 Abrams Road

Richardson, TX 75081-5101

972.348.1538

amie.davenport@region10.org



Students | Service | Solutions

Programa de
conocimiento de
dislexia

para
educadores y padres

Información para educadores y padres sobre
la Dislexia en el estado de Texas

Preguntas para determinar la Dislexia

1. ¿La información demuestra las siguientes características de dislexia?
 - Dificultad con la lectura
 - Dificultad con la ortografía
 - Dificultad para descifrar palabras
 - Dificultad con sonidos o fonemas
2. ¿Estas dificultades resultan de un déficit de la parte fonológica del lenguaje?
3. ¿Estas dificultades son inesperadas en relación a la edad del estudiante con sus habilidades cognitivas y instrucción eficaz en su salón de clase?

Señales comunes de la dislexia

Pre-escolar a tercer grado

- ◆ Carece de comprensión que las palabras contienen partes o sonidos
- ◆ Dificultad para aprender los nombres de las letras y sus correspondientes sonidos
- ◆ Dificultad para descifrar palabras individuales y leer con fluidez
- ◆ Lectura imprecisa, o dificultosa

Cuarto Grado - Secundaria

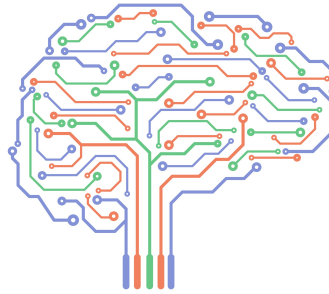
- ◆ Historia de dificultades en la lectura y ortografía
- ◆ Evita leer en voz alta y carece de fluidez
- ◆ Evita leer para diversion
- ◆ Dificultad para aprender otro idioma

Individuals with Disabilities Act

IDEA:

asegura que los niños con discapacidades tengan una educación pública, gratis y apropiada.

Proporciona servicios educativos individuales y apoyos en adición a lo que ya es provisto a los estudiantes en un salón general, y asegura que el estudiante tenga acceso a los beneficios del currículo.



Dislexia y los requisitos de los distritos escolares/escuelas convenios

Código de Educación de Texas §38.003

Los estudiantes matriculados en las escuelas públicas en este estado deben ser evaluados por posible dislexia a los tiempos apropiados.

La cámara de representantes de cada distrito escolar deberá proveer un programa de instrucción a un estudiante con dislexia.

Código Administrativo de Texas §74.28

Un distrito escolar puede comprar un programa de lectura o desarrollar uno para los estudiantes con dislexia, solamente si el programa posee las características que se describen en *Manual Sobre La Dislexia ~ Revisado En El 2024*

¿Quien da la instrucción?

Un maestro certificado que ha sido capacitado en dislexia y trastornos relacionados y el plan de estudios de instrucción

Posibles adaptaciones que deben ser determinadas por el Comité

- ◆ Copias de las notas
- ◆ Asistencia para tomar notas
- ◆ Tiempo adicional en las tareas y pruebas de clase
- ◆ Asignaciones reducidas/acortadas (por ejemplo, fragmentar las tareas en unidades manejables, menos elementos dados en una prueba de clase o tarea sin eliminar conceptos, o planificador de estudiantes para ayudar con las tareas)
- ◆ Ubicación de prueba alternativa que proporciona un entorno tranquilo y reduce las distracciones
- ◆ Asignación prioritaria de asientos
- ◆ Lectura oral de direcciones o material escrito
- ◆ Herramientas y características de aprendizaje adaptable en programas de software
- ◆ Diccionarios electrónicos
- ◆ Banco de palabras
- ◆ Texto a voz
- ◆ Ortografía electrónica
- ◆ Audiolibros
- ◆ Voz a texto
- ◆ Graficos



Para mas informacion:

www.region10.org/programs/dyslexia-regional/